



## UNSERE PROFILE

### Christa Günther

- Praxis für Christliche Lebensberatung
- Individualpsychologische Beraterin (ICL)
- Begleiterin für Persönlichkeitsentwicklung und Sozialkompetenz (ICL)
- Eheseelsorgerin („Wörnersberger Anker“)
- Biblisch-Therapeutische Seelsorgerin
- Referentin (Frauenfrühstückstreffen, Frauenkreise, Kleingruppen, Seminare)

### Martin Günther

- Holztechniker und langjähriger Fertigungsleiter in der Möbelindustrie
- Schreiner- und Industriemeister
- Systemischer Coach (CAS)
- Christlicher Coach (ACI)
- Begleiter für Persönlichkeitsentwicklung und Sozialkompetenz (ICL)
- Eheseelsorger („Wörnersberger Anker“)

### Wir ...

sind verheiratet und Eltern von vier erwachsenen Kindern



### Seminarort

cbs  
Coaching · Beratung · Seminare  
Martin & Christa Günther

Im Höfle 6  
72280 Dornstetten

Telefon 07443 20486  
Mobil Martin Günther 0152 01715779  
Christa Günther 0151 61439274

info@cbs-guenther.de  
www.cbs-guenther.de



## SEMINAR

# FÜHRUNG - EINE FASZINIERENDE HERAUSFORDERUNG



PERSÖNLICHKEITSENTWICKLUNG  
UND SOZIALKOMPETENZ

## FÜHRUNG – EINE FASZINIERENDE HERAUSFORDERUNG

Das Thema richtet sich an all diejenigen, die für sich und andere Menschen Verantwortung tragen, egal wo.

Anhand des Bildes einer Schafherde und ihres Hirten schauen wir uns grundsätzliche Prinzipien der Menschenführung an. Die Basis bilden biblische Werte.

### ZIELE

Ziel der Seminare ist es ...

- den eigenen Führungsstil zu erkennen
- zu realisieren, welche Auswirkungen mein Führungsstil auf meinen Alltag hat
- sich in seiner Originalität und Einzigartigkeit als Geschenk Gottes anzunehmen

### ÜBERZEUGUNG

Ernst genommene und ermutigte Menschen, die sich selbst und andere besser verstehen, haben eine höhere Lebensqualität und können Ihre Aufgaben und Herausforderungen motivierter, teamfähiger, leistungsorientierter sowie gelassener angehen.

WER MENSCHEN NICHT LIEBEN KANN,  
IST UNFÄHIG, SIE ZU FÜHREN.

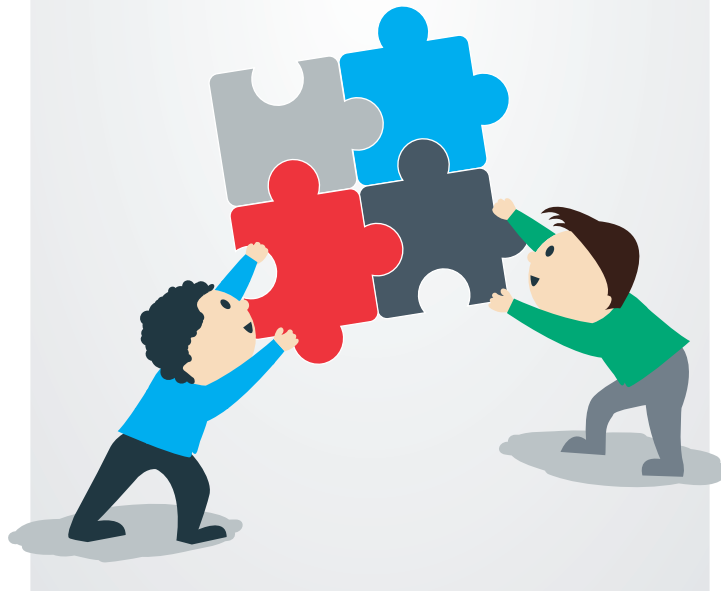
KARLHEINZ BINDER

### MODULE

Elemente der Seminare sind ...

Referate, Austauschrunden, Kreatives,  
Eigen- und Gruppenarbeit, praktische  
Übungen...

Herzliche Einladung an alle, die ihr Profil  
entdecken und entwickeln wollen.



## ALLGEMEINE INFORMATIONEN

**Gruppe** max. 12 Personen  
**Leitung** Martin und Christa Günther  
**Ort** cbs, Dornstetten, Im Höfle 6

### Vorkenntnisse

Das Grundseminar erfordert keine Vorkenntnisse, diese sind aber auch kein Hindernis.

### Leibliches Wohl

Pausensnacks, Abendessen und Getränke werden gegen eine Spende bereitgestellt. Mittagessen kann auf Bestellung vom „Pizza-Service“ gebracht werden und wird separat abgerechnet.

### Kosten & Uhrzeiten

... entnehmen Sie dem beiliegenden Anmeldeformular.

### Termine

Alle Termine finden Sie auf unserer Website.

### Anmeldung

Nutzen Sie das Anmeldeformular oder schreiben Sie uns eine E-Mail!

# cbs

Coaching · Beratung · Seminare

Martin & Christa Günther



## INFORMATION UND ANMELDUNG SEMINARE

**Uhrzeit (alle Seminare)**

**SA 9:00 - 21:00**

**SO 9:00 - 13:30**

**Seminarbeitrag und  
Seminarunterlagen  
(alle Seminare)**

**250 Euro  
pro Person**

Bitte überweisen Sie den Seminarbeitrag vorab auf  
nachstehendes Konto: VR-Bank Dornstetten-Horb eG  
Martin & Christa Günther  
IBAN: DE77 6426 2408 0067 4110 10  
BIC: GENODES1VDS

**Anmeldung schriftlich an ...**

cbs · Im Höfle 6  
72280 Dornstetten

**oder per Mail an ...**

info@cbs-guenther.de  
**www.cbs-guenther.de**

**Anmeldeschluss** ist eine Woche vor Seminartermin



## ANMELDUNG SEMINARE

Name

---

Vorname

---

Straße

---

PLZ/Ort

---

Geburtsdatum

---

Telefon

---

E-Mail

---

Seminar

---

Seminartermin

---